



NBP

Narodowy Bank Polski

Radosław Łodyga / Departament Systemu Płatniczego

Główne założenia konsolidacji systemu TARGET2 z platformą TARGET2-Securities

Warszawa / 20 marca 2018 r.



Agenda

- Konsolidacja T2-T2S jako część wizji Eurosystemu 2020
- Główne założenia, architektura i struktura rachunków nowej infrastruktury
- Ogólny harmonogram wdrożenia konsolidacji T2-T2S
- Zarządzanie płynnością
- Rozrachunek RTGS
- Przewidywane działania NBP w kontekście konsolidacji T2-T2S

Konsolidacja T2-T2S jako część wizji 2020 Eurosystemu

- Eurosystem's Vision 2020 - strategiczna wizja dotycząca kierunku rozwoju infrastruktury rynku finansowego w Europie, której celem jest stworzenie nowoczesnej i efektywnej infrastruktury rynków finansowych, w możliwie największym stopniu odpowiadającej aktualnym potrzebom uczestników rynku.
- W ramach Vision 2020 wyróżnia się następujące trzy główne obszary:
 - konsolidacja między **platformą T2S (TARGET2-Securities)** a **systemem TARGET2** oraz rozwój funkcjonalności w obszarze płatności,
 - wsparcie paneuropejskich rozwiązań w zakresie płatności natychmiastowych poprzez wdrożenie usługi **TIPS (TARGET Instant Payment Settlement)**,
 - harmonizacja w obszarze zarządzania zabezpieczeniami w Eurosystemie i utworzenie **ECMS (Eurosystem Collateral Management System)**.
- W dniu 6 grudnia 2017 r. Rada Prezesów EBC zatwierdziła wdrożenie projektu konsolidacji systemu TARGET2 i platformy T2S oraz systemu ECMS.

Harmonogram wdrożenia Vision 2020

- **Listopad 2018 r.** – uruchomienie TIPS oraz udostępnienie niektórych elementów wspólnych usług koniecznych dla wdrożenia TIPS.
- **Listopad 2021 r.** – konsolidacja systemu TARGET2 i platformy T2S. Wdrożenie na zasadzie Big Bang pozostałych planowanych zmian w zakresie wspólnych usług wraz z nowymi rozwiązaniami w obszarze rozrachunku RTGS (m.in. ISO20022) i modelem zarządzania płynnością.
- **Listopad 2022 r.** - wdrożenie ECMS.

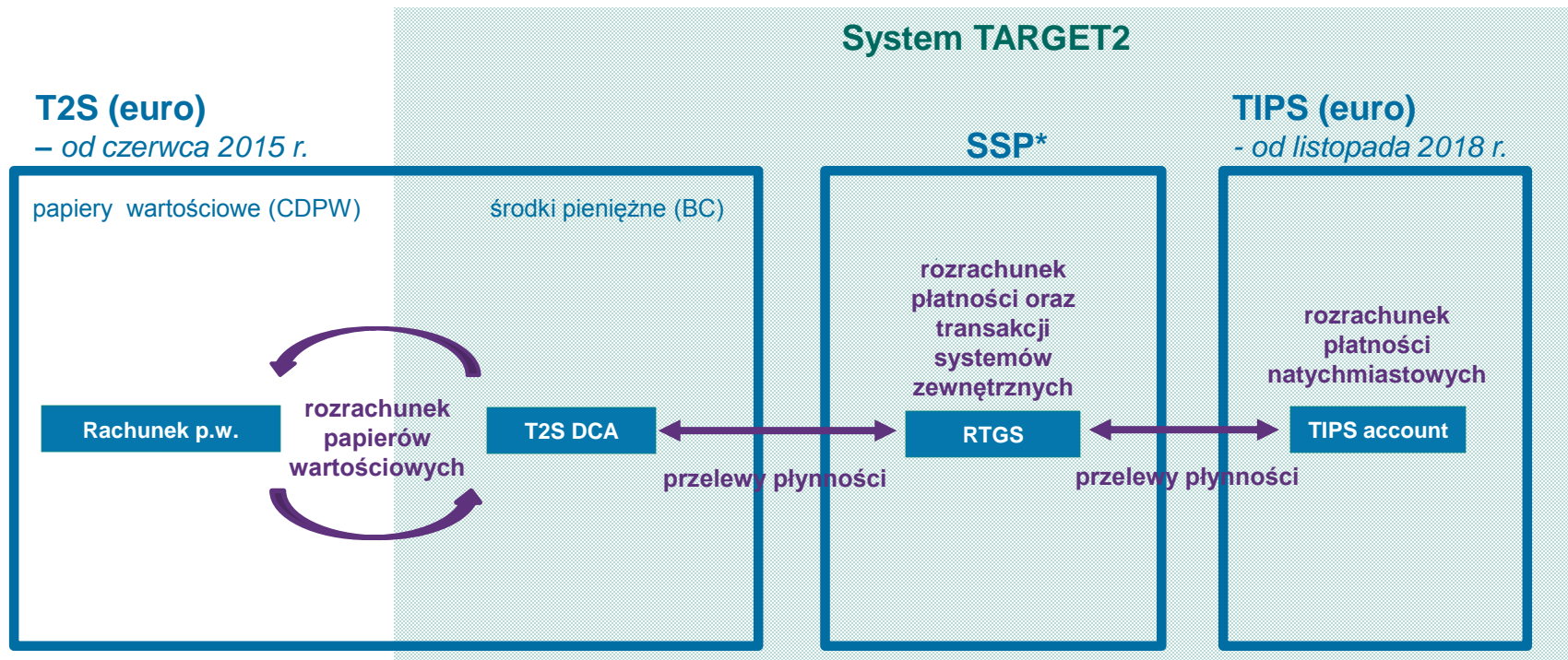
Główne założenia konsolidacji

- Umożliwienie wykorzystywania przez system TARGET2, przy zachowaniu jak najmniejszego wpływu na platformę T2S, nowoczesnych rozwiązań zaimplementowanych na platformie T2S, tj. m.in. wielowalutowość i dostępność dla różnych dostawców usług sieciowych
- Scentralizowanie i harmonizacja wspólnych funkcji, wykorzystywanych w różnych usługach, w celu ograniczenia kosztów i zwiększenia wydajności systemu
- Wdrożenie elastycznego modelu zarządzania płynnością
- Zwiększenie odporności infrastruktury na zagrożenia cybernetyczne
- Utworzenie wspólnej ścieżki dostępu do wszystkich usług wykorzystywanych przez uczestnika
- Wykorzystywanie komunikatów ISO20022:
 - zmiana trybu z Y-copy na V-shape, co oznacza adresowanie płatności nie na odbiorcę, ale na system,
 - migracja na zasadzie Big-Bang,
 - pełne wykorzystanie możliwości komunikatów ISO20022, np. w zakresie długości pól i dozwolonych znaków (*fully-fledged approach*).
- Umożliwienie rozrachunku we wszystkich usługach z tą samą datą waluty
- Przystosowanie wszystkich przyszłych usług do gotowości obsługi operacji w innych walutach niż euro – wielowalutowość

Funkcjonalności współdzielone dla różnych usług oferowanych w ramach skonsolidowanej infrastruktury

- Jednolity sposób dostępu do różnych usług poprzez ustanowienie tzw. Eurosystem Single Market Infrastructure Gateway (ESMIG)
- Wspólne zarządzanie danymi referencyjnymi, tzw. Common Reference Data Management (CRDM)
- Fakturowanie
- Archiwizacja na potrzeby prawne

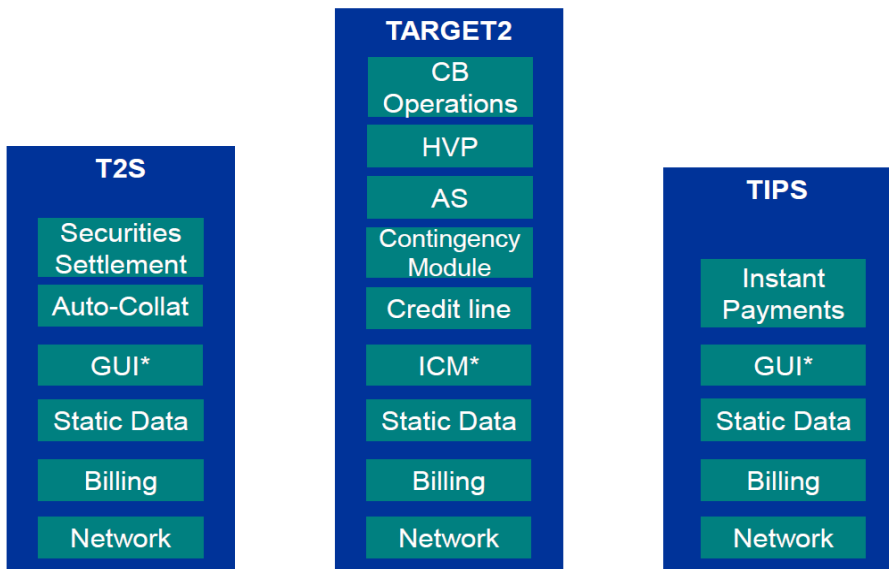
Podstawowy schemat systemu TARGET2, platformy T2S oraz TIPS



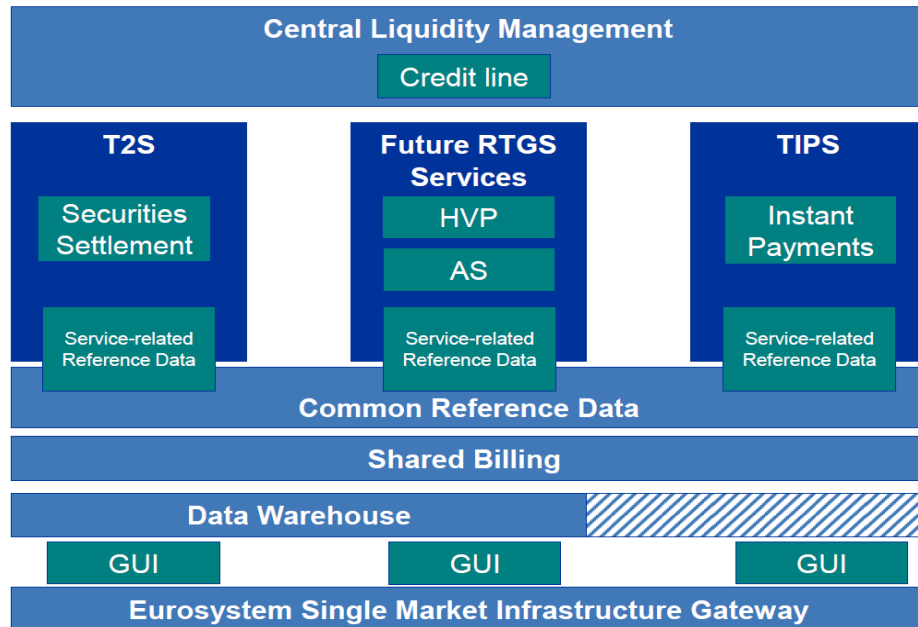
Źródło: opracowanie własne

* SSP (Single Shared Platform) - jednolita wspólna platforma systemu TARGET2.

Sytuacja po uruchomieniu TIPS



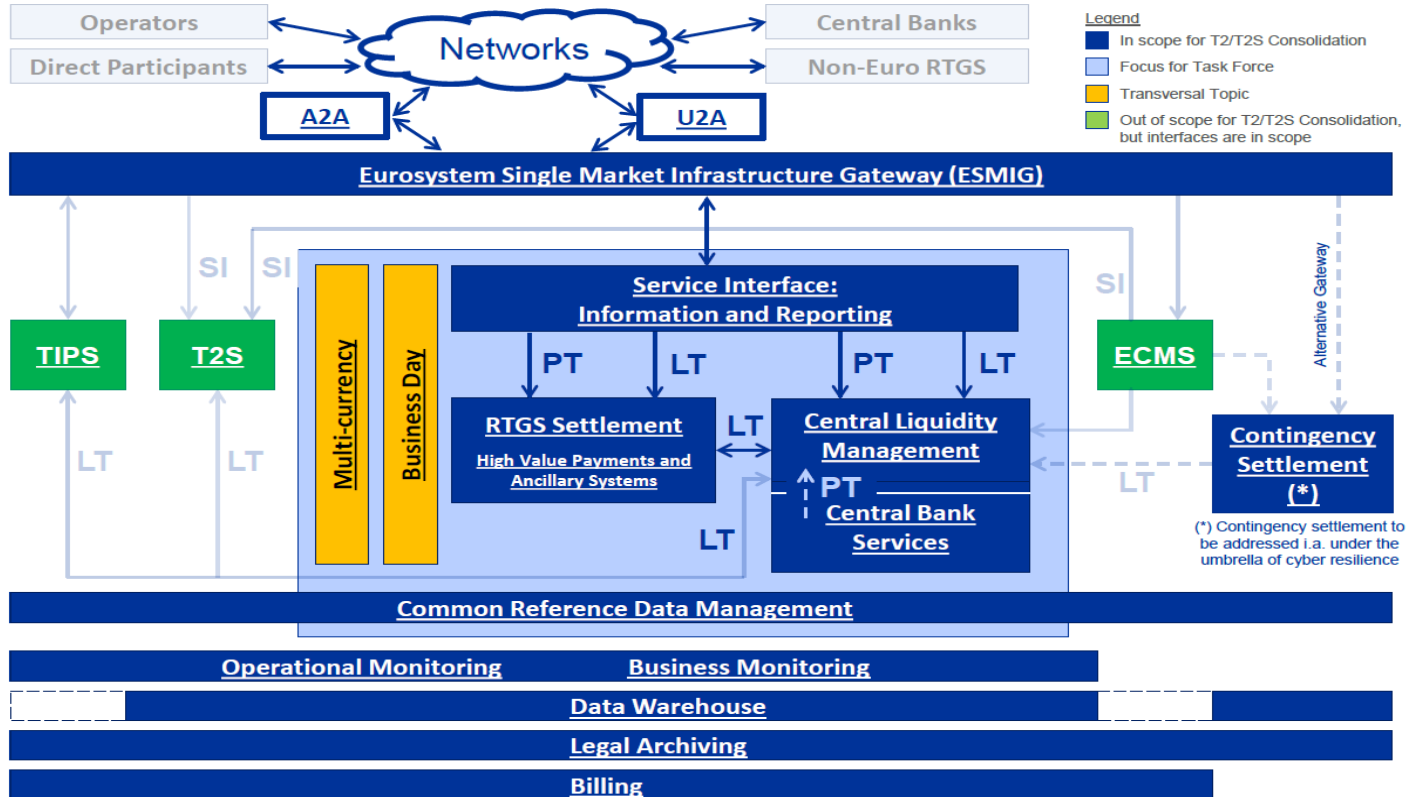
Sytuacja po konsolidacji



Źródło: materiały EBC

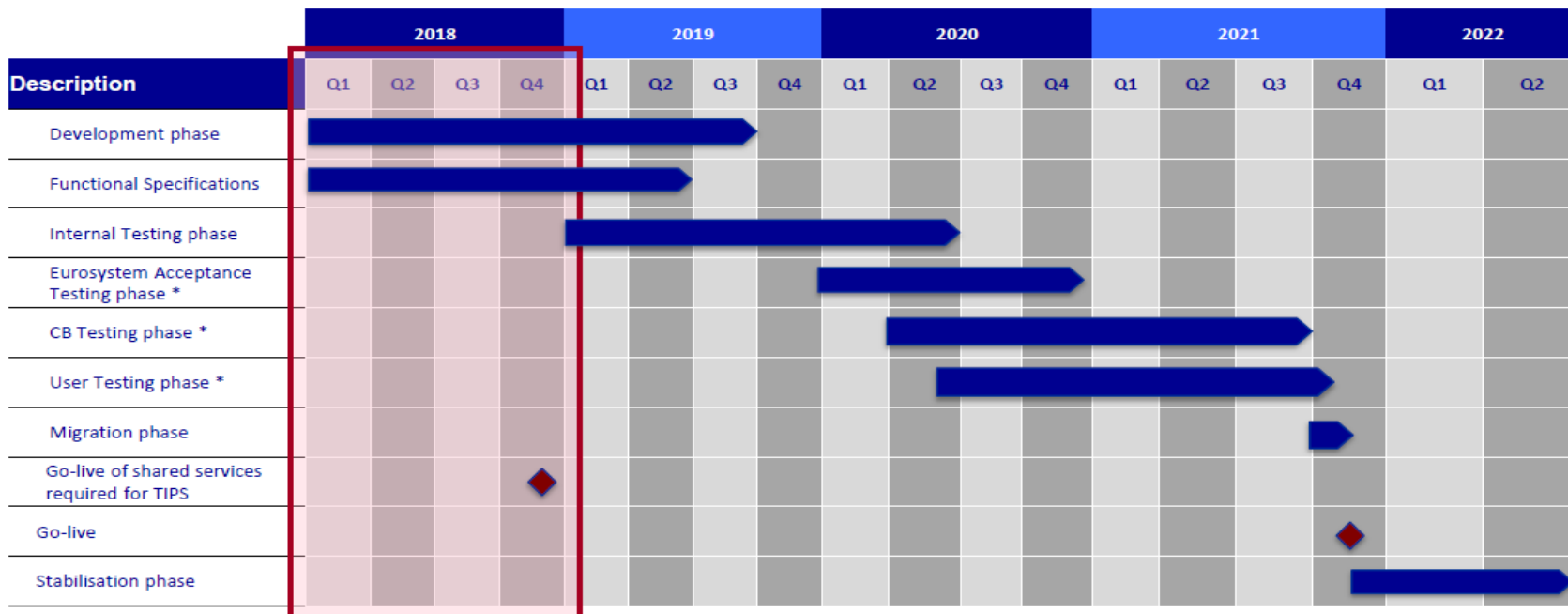
Podstawową ideą konsolidacji jest scentralizowanie i harmonizacja tych funkcji, które są wykorzystywane w różnych usługach i dzięki temu m.in. ograniczenie kosztów, zwiększenie wydajności, ułatwienie zarządzania dostępem, ujednoczenie danych statycznych, usprawnienie obsługi kosztów, zwiększenie możliwości analizy danych dotyczących różnych usług infrastruktury.

Architektura skonsolidowanej infrastruktury



Ogólny harmonogram konsolidacji systemu TARGET2 i platformy T2S

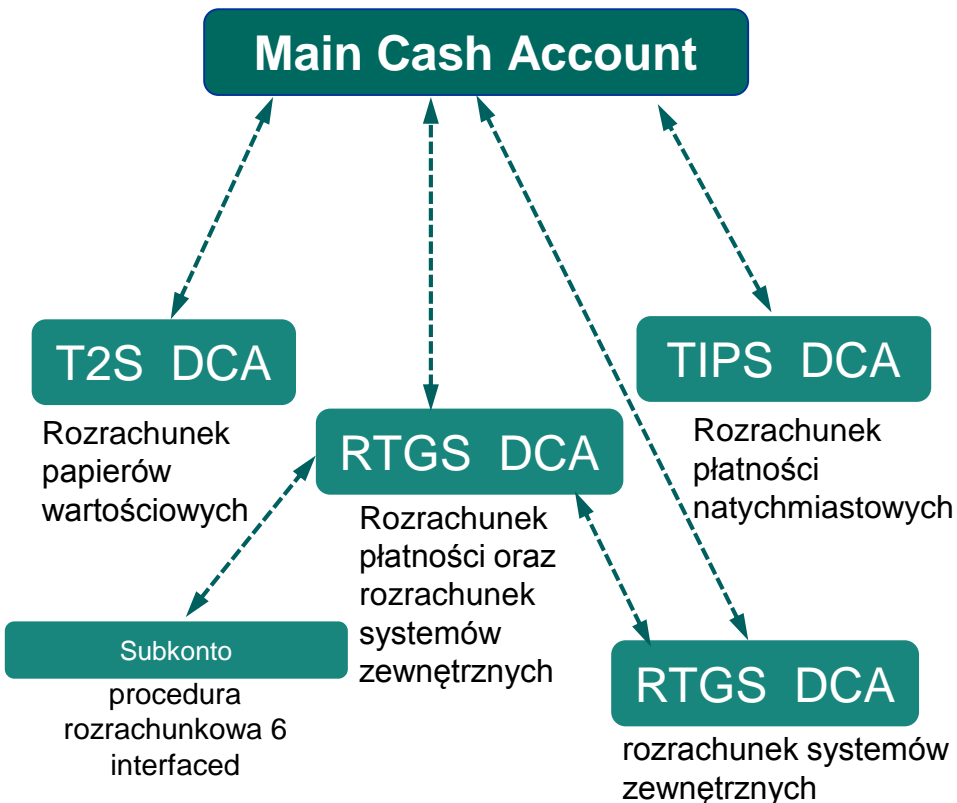
High level project timeline



* covering preparation and execution in equal proportions

Struktura rachunków

Operacje z bankiem centralnym, w tym kredyt intraday



Ogólne informacje:

- Main Cash Account (MCA) w CLM jest źródłem płynności dla pozostałych usług.
- Uczestnik może mieć kilka rachunków MCA.
- Nie ma obowiązku otwierania MCA, natomiast każdy Dedicated Cash Account (DCA) musi być połączony:
 - przynajmniej z jednym MCA w celu otrzymywania płynności,
 - z jednym MCA na potrzeby obsługi kosztów.
- Nie ma obowiązku otwierania rachunku DCA. Uczestnik może mieć tylko MCA, np. w celu utrzymywania rezerwy obowiązkowej.
- Uczestnik otwiera DCA tylko jeżeli chce korzystać z konkretnej usługi.
- Dla potrzeb utrzymywania rezerwy obowiązkowej, będą automatycznie brane pod uwagę salda na wszystkich rachunkach.
- Brak konieczności przekazywania płynności z rachunków DCA na MCA na koniec dnia.

Dla rozrachunku RTGS uczestnicy będą mogli wykorzystywać:

- w zakresie rozrachunku płatności - jeden lub wiele rachunków RTGS DCA,
- dla rozrachunku systemów zewnętrznych - ten sam co dla rozrachunku płatności lub oddzielny rachunek RTGS DCA.

Central Liquidity Management (CLM)

- Centralne zarządzanie płynnością
 - możliwość przejrzystej alokacji płynności pomiędzy różnymi usługami (RTGS, T2S, TIPS)
 - oddzielenie operacji z bankiem centralnym od rozrachunku płatności wysokokwotowych i płatności związanych z rozrachunkiem systemów zewnętrznych w nowym systemie RTGS
 - realizacja automatycznych przelewów płynności na specjalne dedykowane rachunki (DCA) prowadzone na potrzeby pozostałych usług nowej infrastruktury, oraz między nimi
- W module CLM będą otwierane rachunki MCA, służące m.in.:
 - do realizacji przelewów płynności, oraz
 - do realizowania operacji z bankiem centralnym, w tym dotyczących kredytu intraday.
- Na dedykowanym ekranie modułu CLM będzie dostępny podgląd całkowitej płynności uczestnika, uwzględniający wszystkie usługi nowej infrastruktury.

Automatyzacja zarządzania płynnością w CLM

- Funkcjonalność pozwalająca na konfigurację przez uczestnika automatycznego generowania przelewów płynności między rachunkami, w określonym momencie dnia operacyjnego lub w przypadku np.:
 - osiągnięcia górnej/dolnej zdefiniowanej wartości salda na rachunku,
 - umieszczenia zleceń w kolejce.

- Pierwszeństwo operacji na MCA:
 - wszystkie operacje na MCA mają wyższy priorytet, niż rezerwacje i operacje na RTGS DCA,
 - każda operacja w kolejce na MCA automatycznie uruchamia przelew płynności z RTGS DCA danego uczestnika (nie wymaga konfiguracji).

Operacje na RTGS DCA

- Rozrachunek płatności pozostaje bez większych zmian:
 - uczestnicy mogą wysyłać zlecenia z priorytetami: normalne i pilne,
 - zlecenia systemów zewnętrznych mają priorytet bardzo pilne,
 - możliwe są rezerwacje na płatności o priorytetach: pilne i bardzo pilne,
 - zlecenia będą wykorzystywały obecnie funkcjonujące mechanizmy, tj. limity, wstępną próbę przetwarzania, algorytmy optymalizacji, zlecenia na przyszłą datę waluty, zarządzanie zleceniami w kolejce (m.in. zmiana priorytetu, ustawienie na początku/końcu kolejki),
 - planowane jest uruchomienie rozrachunku płatności na godzinę 3 rano (godziny graniczne dla zleceń klientów – 17:00 i międzybankowych – 18:00 pozostaną bez zmian).
- Rozrachunek systemów zewnętrznych będzie dostosowany do potrzeb biznesowych:
 - przyszłe procedury systemów zewnętrznych udostępnią funkcjonalności obecnie zapewnione przez procedury rozrachunkowe 4, 5, 6 interfaced, 6 real-time,
 - pozostałe modele (obecne procedury 2 i 3) będą umożliwiające przez realizację przelewów płynności lub płatności na rzecz/z systemu zewnętrznego,
 - wszystkie wspierane modele rozrachunku systemów zewnętrznych będą dostępne przez cały dzień operacyjny, także w czasie rozrachunku nocnego.

Przewidywane działania NBP w kontekście konsolidacji T2-T2S

- Przygotowanie do świadczenia w ramach systemu TARGET2 usługi TIPS od listopada 2018 r.
- Przygotowanie NBP i polskiego środowiska bankowego do migracji na nową skonsolidowaną infrastrukturę T2-T2S w 2021 r.:
 - udział NBP w pracach prowadzonych pod auspicjami EBC,
 - prowadzenie prac analitycznych pod kątem przyszłego dostosowania systemów informatycznych NBP do przejścia na nowy system RTGS,
 - powołanie w NBP w 2019 r. projektu mającego na celu przygotowanie NBP i polskiego środowiska bankowego do migracji na nowy skonsolidowany system T2-T2S,
 - cykliczne spotkania z polskim środowiskiem bankowym.

Radosław Łodyga

Ekspert

Departament Systemu Płatniczego

Tel. + 48 22 185 11 55

radoslaw.lodyga@nbp.pl

Dbamy o wartość pieniądza